



NTCコンサルタンツ株式会社

技術研究所

自社の技術研究所で現場目線の試験・分析を可能にする。



1 大型三軸圧縮試験 (φ300mm)



4 繰返し三軸[変形特性・液状化]試験 (φ50mm、φ70mm、φ100mm)

〔試験概要〕

供試体の側に圧縮力を加え、軸方向に圧縮と引張を繰返し載荷し、地震応答解析に用いるパラメータの基礎資料として、あるいは液状化の可能性を判断する指標を求める試験です。レベル2地震動に対する構造物の耐震性能照査や液状化の検討に用いられます。地震や波浪などの繰返し応力が作用する時の土の変形特性や液状化強度特性などが得られます。

NTCコンサルタンツの技術を支える大きな柱が様々な設計に関する実験・分析・研究の土質試験と水理模型実験を自社で行う技術研究所です。

二つの分野を独自に行うことで、フィルダムやため池の高度な設計に威力を発揮しています。技術研究所のスタッフ一人ひとりが水と土に真摯に向き合い、より安全で安心な設計へと繋いでいきます。



2 中型三軸圧縮試験 (φ150mm、φ200mm)

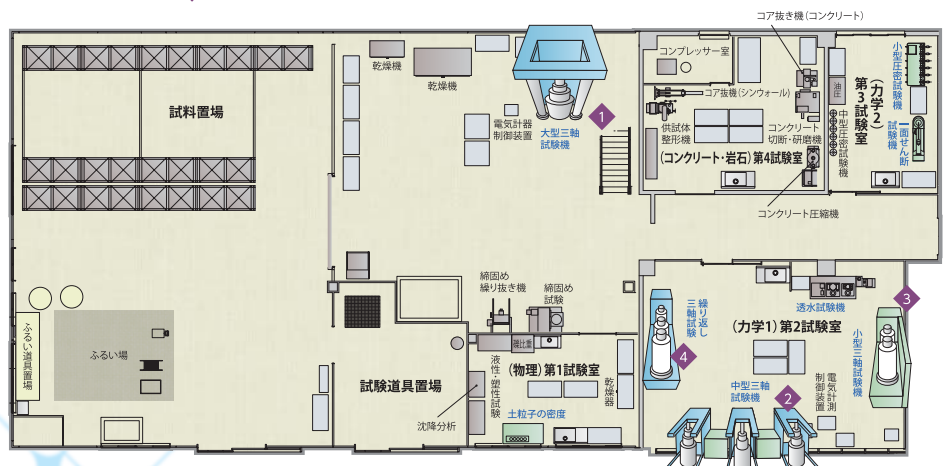


3 小型三軸圧縮試験 (φ50mm、φ70mm、φ100mm)

〔試験概要〕

◆三軸圧縮試験(最大試験径φ300mm)

供試体に3方向から圧縮力を加える試験を実施し、土のせん断強度を求める試験です。フィルダムやため池などの土構造物、あるいは基礎地盤の力学的安定性の検討に用いられます。対象土質の物理特性や用途により、試験条件(供試体径、粒度、密度)や試験方法(圧密条件、せん断時の排水条件)を設定し、せん断強度定数(粘着力C、内部摩擦角φ)やせん断中の間隙水圧発生状況などが得られます。



〒470-0217愛知県みよし市根浦町五丁目2番地6

TEL (0561) 33-0371 FAX (0561) 33-0372 <https://www.ntc-c.co.jp>