

1DAYインターンシップ 実施内容

日鉄テックスエンジ(株) 機械事業本部

2024.5.16

1. スケジュール

		スケジュール															
		8	9	10	11	12	13	14	15	16	17	18					
2	(学生) 集合		●—●														
3	オリエンテーション		●—●														
4	入構教育 (工場)			●—●													
5	休憩			●—●													
6	TBM				●—●												
7	工場内3Dスキャン				●—●												
8	スキャンデータ処理						●—●										
9	3DCAD設計							●—●									
10	会社紹介								●—●								
11	解散									●—●							
12	会場・備品型付け															●—●	

2. 実施内容

① 工場内3Dスキャン

内容： 枝光工場内にある設備（工作機械）を対象に3Dスキャンを行います。
設備周囲は柵で囲われている為、その周囲から測定を行います。
3Dスキャナーを学生に操作してもらうかは要相談（労災絡みで）

② スキャンデータ処理

内容： 工場内で測定したデータを、PCを使って処理します。具体的には、データ変換
点群合成、座標系編集などです。

③ 3DCAD設計

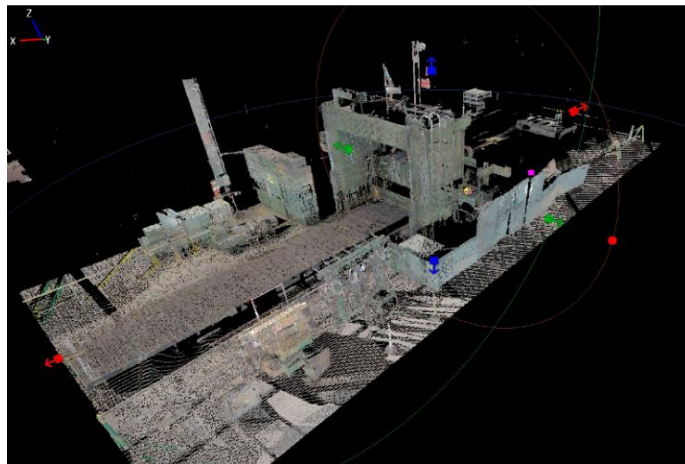
内容： 処理したスキャンデータを元に、3D設計を行っていきます。
始めは、完成した3DCADモデルを配置しレイアウト検討を行い。
学生に作成してもらった3Dモデルをスキャンデータに反映する内容です。

実施内容イメージ

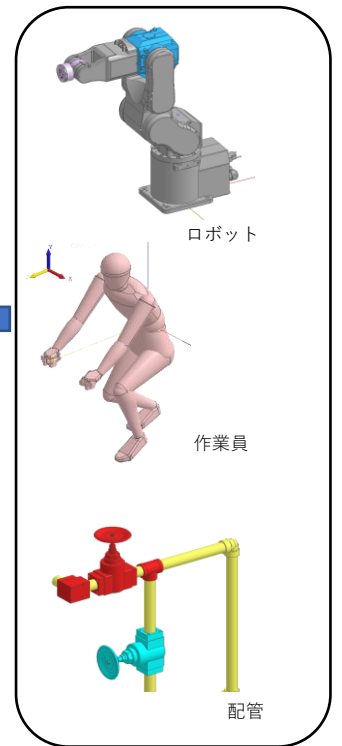
- ・工場内をスキャンしたデータを元に様々な3D設計を行います。
はじめは、3Dに慣れてもらう為に、完成した3Dモデルを使用して配置検討を行います。



3Dスキャナー

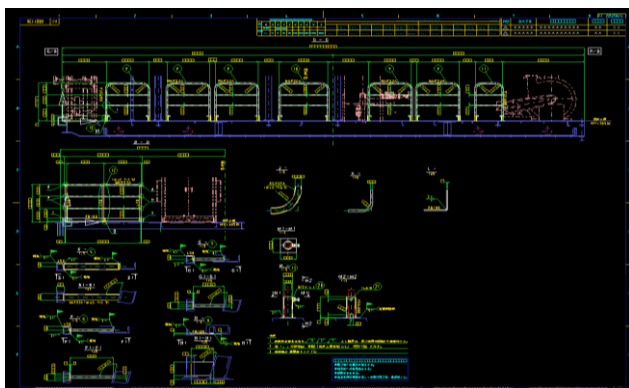


3Dスキャンデータ
(イメージ図)

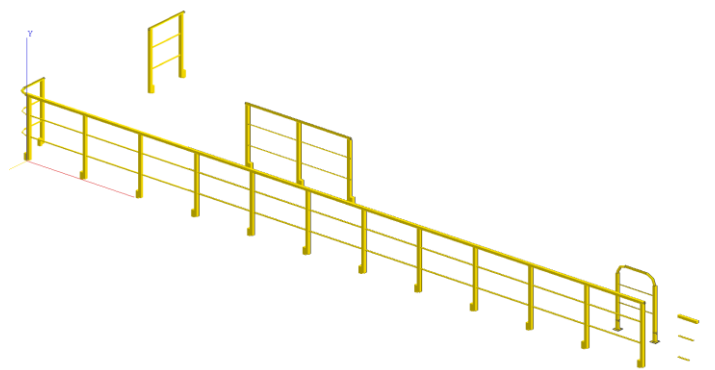


3Dモデル

- ・実際に業務で使用する図面をアレンジし、2Dの図面から3Dモデルの作成をレクチャーし学生主体で3Dモデルを作成してもらいます。
完成した3Dモデルは、先ほどの3Dスキャンデータと合わせてレイアウト検討を行います。



2Dデータ



3Dデータ

