

高専・大学・大学院生必見!

よくわかる 半導体業界研究セミナー2026

2026年5月13日(水)16:30~19:00

Zoom
開催

スマートフォンや家電製品をはじめ、自動車、各種センシングデバイスなどのIoTの進化に大きく貢献し、現代社会の根幹を支える「半導体」。

半導体製造装置の世界トップ15社に、日本企業は常に5-7社がランクイン!
世界シェアは約3割を誇ります。

本セミナーでは、成長し続ける半導体業界と、
グローバルトップメーカーで働く魅力をたっぷりお伝えします♪

プログラム

主催者あいさつ

第一部 12社によるオープンQ&Aセッション

第二部 企業紹介ラウンド

第三部 個別企業相談&交流セッション

【セミナー概要】

■第一部

登壇企業の人事担当者および技術者がパネリストとなり、パネルディスカッションを行います。ITツール「slido」を使用し、学生の皆様から寄せられたリアルな質問に即興でお答えします。

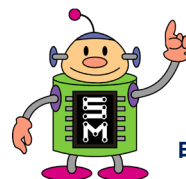
■第二部

日本を代表する半導体製造装置関連メーカー12社のエンジニア（若手や女性も参加予定!）や人事担当者が、自社の魅力や業務内容などをお話します。採用情報なども入手できます!

■第三部

各社の相談ブース（ブレイクアウトルーム）を設置します。登壇者や人事担当者に直接質問できるチャンスです! ぜひ気になる企業ブースを回ってください。

申し込みは
[こちら](#)♪



申込〆切: 5月11日 (月) 12:00

(参加予定企業) アプライドマテリアルズジャパン、ウシオ電機、荏原製作所、ギガフォトン、KOKUSAI ELECTRIC、芝浦メカトロニクス
SCREENセミコンダクターソリューションズ、東京エレクトロン、東レエンジニアリング、日立ハイテク、堀場製作所、ローツェ

SEAJ (一社) 日本半導体製造装置協会



✕ @hanzou_seaj

高専・大学・大学院生必見!

AI

よくわかる

半導体業界研究セミナー・2026 登壇企業

企業情報



アプライド マテリアルズは、マテリアルズ エンジニアリングのソリューションを提供するリーダーとして、世界中のほぼ全ての半導体チップや先進ディスプレイの製造に寄与します。

本社：東京、サービスセンター：全国



”未来は光でおもしろくなる”をキーワードに、世界でも類を見ない独自の光技術で数多くの世界シェアNo.1製品を生み出しているグローバル企業です。

本社：東京都港区三田
主要拠点：東京、神奈川、静岡、京都、大阪、兵庫、その他国内・海外



荏原製作所 精密・電子カンパニーは「精密な世界をきり拓き、テクノロジーの進化を支え、夢ある未来を実現する」をコンセプトとして、高度な精密技術とエレクトロニクス技術を通じて、未来社会の発展に貢献していきます。

本社：東京都大田区
国内拠点：神奈川県藤沢市、熊本県南関町
海外拠点：欧米、アジア等



ギガフォトン は2000年に21世紀の半導体産業を支える最先端企業として誕生しました。一緒に成長、挑戦してくれる、前向きでチャレンジングな方を募集しています。

本社：栃木県
主要拠点：岩手県・三重県・広島県・熊本県・北米・アジア・ヨーロッパなど



当社グループは、半導体デバイスをつくるのに欠かせない成膜、トリートメント（膜質改善）のプロセスを軸に事業を展開し、世界中のお客様から高い評価をいただいています。

本社：東京都千代田区
国内拠点：富山県富山市、富山県砺波市、横浜市
海外拠点：韓国、中国、台湾、シンガポール、ドイツ、アメリカ等



半導体を作るための装置（半導体製造装置）の開発・製造を行っています。神奈川県から世界へ前工程向け・後工程向け両方の装置を送り出しています。

国内拠点：神奈川県（横浜市・海老名市）
海外拠点：アメリカ・中国・台湾・韓国

高専・大学・大学院生必見!

AI

よくわかる

半導体業界研究セミナー・2026 登壇企業

企業情報

SCREEN
Innovation for a Sustainable World

80年以上の歴史と最先端の技術を京都から世界へ。トップシェアを誇る洗浄装置をはじめ、製造プロセスに対応する半導体製造装置やサービスを提供しています。

本社：京都市上京区
主要拠点：滋賀（彦根、多賀、野洲）、東京（門前仲町）
海外拠点：欧米アジア等

TEL
TOKYO ELECTRON

半導体をつくる装置を研究・開発・製造・販売・保守するグローバルメーカー。最先端の技術と確かなサービスで、夢のある社会の発展に貢献。世界を舞台に誰もが自分らしく力を発揮できる会社。

本社：東京都港区赤坂
国内主要拠点：札幌、岩手、宮城、府中、山梨、熊本
海外拠点：欧米アジア等

TRENG
東レエンジニアリング

半導体製造装置、電子線式・光学式の各半導体検査装置、計測機器を手掛ける装置メーカーで、先端半導体の開発・量産に貢献する会社です。

本社：東京都中央区（八重洲） 関西本社：滋賀県大津市（石山）
主要拠点：滋賀（瀬田）、横浜、三島、大阪

HITACHI
日立ハイテク

「知る力で、世界を、未来を変えていく」というビジョンのもと、「加工する」「見る」「測る」「分析する」技術で半導体の世界に貢献し、お客様と共に創り上げ、共に成長します！

本社：東京都港区 虎ノ門ヒルズビジネスタワー
国内主要拠点：東京都江東区晴海、東京都国分寺市、茨城県ひたちなか市、山口県下松市
海外主要拠点：米国、台湾、韓国等

HORIBA

「はかる」技術で先端材料・半導体分野への革新的なソリューションを提供し、持続可能な社会を私たちと共に実現して行きましょう。

本社：京都市、主要拠点：東京、宮城（仙台）、愛知（名古屋）、京都（福知山）、熊本
海外拠点：米国、韓国、中国、台湾、シンガポール、マレーシア、仏国、英国

RORZE

「世の中にないものをつくる」を合言葉に半導体搬送ロボットの開発を行っています。研究経験や専攻知識を活かし世界No1の装置開発に挑戦しませんか？

国内拠点：本社（広島県福山市）・横浜事業所・九州工場（熊本県合志市）
海外拠点：米国・ベトナム・台湾・韓国・シンガポール・中国・ドイツ・フランス

「slido」の使い方

- ・「slido」は、質疑応答・投票などの機能を用いて、イベント主催者と参加者間のコミュニケーションを円滑にするためのプラットフォームです。
- ・セミナーが開始したら、説明の中で疑問に感じたことや質問してみたい内容を随時入力してください。
個別の企業へ質問がある場合は、必ず文頭に「〇〇会社への質問」と記入してください。
- ・集まった質問は、第二部で登壇者が回答していきます。
(時間の関係上すべての質問には回答できません。あらかじめご了承ください)

セミナーにはPCで参加し、スマホからslidoに入って質問することを推奨!

【slidoにアクセスする】

お持ちのスマホやタブレットを使ってQRコードを読み取ってください。



※読み取れない場合はブラウザで「slido.com」を検索し、
「# enter code here」に「2658573」を入力してください。

【slidoを使って質問する】

「Q&A」タブから質問を入力してください。匿名でもかまいません。



【slidoを使って投票する】

司会から指示があれば「投票」タブから投票してください。

