

高専・大学・大学院生必見!

よくわかる

半導体業界研究 セミナー

6月24日(月)

Zoom開催 16:30~19:00

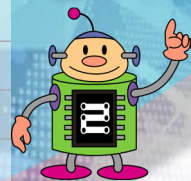
スマートフォンや家電製品をはじめ、自動車、各種センシングデバイスなどのIoTの進化に大きく貢献し、現代社会の根幹を支える「半導体」。

本セミナーでは、成長し続ける半導体業界と、
メーカーで働く魅力をたっぷりお伝えします♪

プログラム

	16:30~	主催者あいさつ
第一部	16:35~	講演「日本半導体産業と企業の魅力について」 日本半導体製造装置協会 事務局長 小林 章秀
第二部	17:00~	企業紹介 ※登壇企業は2ページ目をご覧ください
第三部	18:05~	全体交流会
	18:40~	個別交流会

申し込みはこちら♪



【セミナー概要】

■第一部

日本半導体産業と企業の世界における現在のポジションと、なぜ将来も高い成長が期待できるのか、登壇企業の特徴も交えてわかりやすく解説します。

■第二部

日本を代表する半導体製造装置関連メーカー9社のエンジニア（若手や女性も参加予定！）や人事担当者が、自社の魅力や業務内容などをお話します。インターンシップや採用情報なども入手できるチャンスです！

■第三部

本セミナーを通して疑問に思ったことを「slido」を使って気軽に質問できます（匿名OK）。リアルタイム投票も実施予定です。皆さんと一緒に盛り上がりましょう♪
個別交流会では、第二部の登壇者に直接質問をしたり、採用情報などを深掘りして質問することもできます。

slidoはこちらから→



※セミナーにはPCで参加し、スマホからslidoに入って随時質問することを推奨します!

高専・大学・大学院生必見!

よくわかる

半導体業界研究 セミナー 登壇企業

企業情報

ADVANTEST

「先端技術を先端で支える」の経営理念のもと、高度な計測技術で一步先をリードし、70年の間人々の暮らしを陰ながら支えています。

本社：東京都千代田区丸の内
主要拠点：群馬、埼玉、仙台、名古屋、海外（米国、欧州、アジア各拠点）

Canon

超精密技術のプロフェッショナル集団として革新的な製造装置でお客様と新たな価値を共創し、ものづくりを進化させ、人と地球の未来を支えています。

本社：下丸子（東京都大田区）
主要拠点：栃木県宇都宮市

HITACHI
Inspire the Next

◎株式会社 日立ハイテク

「加工する」「見る」「測る」「分析する」で半導体の世界に貢献し、お客様と共に創り上げ、共に成長します! 「世界を知ることから変えていく。日立ハイテク」

本社：東京港区 虎ノ門ヒルズビジネスタワー
主要拠点：東京晴海、東京国分寺、茨城県ひたちなか市、山口県下松市

HORIBA
Semiconductor

「はかる」技術で先端材料・半導体分野への革新的なソリューションを提供し、持続可能な社会を私たちと共に実現して行きましょう。

本社：京都市南区、主要拠点：東京、宮城（仙台）、愛知（名古屋）、熊本
海外拠点：米国、韓国、中国、台湾、シンガポール、仏国、英国

SCREEN

会社設立80周年、世界トップシェアを誇る洗浄装置をはじめ、さまざまな半導体の製造プロセスに対応する半導体製造装置やサービスを提供しています。

本社：京都市上京区
主要拠点：滋賀（彦根、多賀、野洲）、東京（門前仲町）

TEL
TOKYO ELECTRON

世界トップクラスの半導体製造装置で人類の発展に貢献しています。世界を舞台に最先端のテクノロジーとビジネスを通して、あなたが成長できる企業です。

国内拠点：本社：東京都港区赤坂、主要拠点：札幌、岩手、宮城、府中、蕨崎、熊本
海外拠点：欧米アジア等

'TORAY'

東レエンジニアリング

半導体製造・検査装置を手掛けるメカトロファインテック事業とプラント建設を手掛けるエンジニアリング事業を有した二刀流のエンジニアリング会社です。

本社：東京都中央区（八重洲） 関西本社：滋賀県大津市（石山）
主要拠点：滋賀（石山、瀬田）、東京、大阪、新横浜、三島

ULVAC

株式会社 アルバック

真空技術をコア技術に、半導体製造装置をはじめ、電子部品、ディスプレイの製造装置、真空ポンプや薄膜材料の開発・製造まで行う真空総合メーカーです。

本社：神奈川県茅ヶ崎市
主要拠点：静岡、千葉、大阪、青森、鹿児島
海外拠点：米国、ドイツ、中国、台湾、韓国、東南アジア

USHIO

”未来は光でおもしろくなる”をキーワードに、世界でも類を見ない独自の光技術で数多くの世界シェアNo.1製品を生み出している企業です。

本社：東京都千代田区
事業所・研究所：兵庫（播磨）、静岡（御殿場）、神奈川（横浜）、京都

「slido」の使い方

- ・「slido」は、質疑応答・投票などの機能を用いて、イベント主催者と参加者間のコミュニケーションを円滑にするためのプラットフォームです。
- ・セミナーが開始したら、講演の中で疑問に感じたことや質問してみたい内容を随時入力してください。
個別の企業へ質問がある場合は、必ず文頭に「〇〇会社への質問」と記入してください。
- ・集まった質問は、第三部で登壇者が回答していきます。
(時間の関係上すべての質問には回答できません。あらかじめご了承ください)

セミナーにはPCで参加し、スマホからslidoに入って質問することを推奨!

【slidoにアクセスする】

お持ちのスマホやタブレットを使ってQRコードを読み取ってください。



※読み取れない場合はブラウザで「slido.com」を検索し、「# enter code here」に「3314949」を入力してください。

【slidoを使って質問する】

「Q&A」タブから質問を入力してください。匿名でもかまいません。



【slidoを使って投票する】

司会から指示があれば「投票」タブから投票してください。

