

高専・大学・大学院生必見!

よくわかる

半導体業界研究 セミナー・秋

10月23日(水)

Zoom開催 16:30~19:00

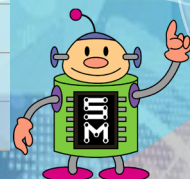
スマートフォンや家電製品をはじめ、自動車、各種センシングデバイスなどのIoTの進化に大きく貢献し、現代社会の根幹を支える「半導体」。

本セミナーでは、成長し続ける半導体業界と、メーカーで働く魅力をたっぷりお伝えします♪

プログラム

| | | |
|-----|--------|---------|
| | 16:30~ | 主催者あいさつ |
| 第一部 | 16:35~ | 企業紹介 |
| 第二部 | 18:05~ | 全体交流会 |
| 第三部 | 18:40~ | 個別交流会 |

申し込みはこちら♪



申込〆切10月22日(火)17時

【セミナー概要】

■第一部

日本を代表する半導体製造装置関連メーカー9社のエンジニア（若手や女性も参加予定!）や人事担当者が、自社の魅力や業務内容などをお話します。採用情報なども入手できるチャンスです!

★登壇予定企業★

アドバンテスト、アプライド マテリアルズ ジャパン、ウシオ電機、ギガフォトン、SCREENグループ、東京エレクトロングループ、東レエンジニアリング、リガク、ローツェ

■第二部

第一部の説明で疑問に思ったことなどを「slido」を使って気軽に質問できます（匿名OK）。リアルタイム投票も実施予定です。皆さんと一緒に盛り上がりましょう♪

■第三部

個別ブースで登壇者に直接質問をしたり、各社の採用情報を深掘りして質問することができます。

slidoはこちらから→



※セミナーにはPCで参加し、スマホからslidoに入って随時質問することを推奨します!

高専・大学・大学院生必見!

よくわかる

半導体業界研究 セミナー・秋 登壇企業

企業情報

ADVANTEST

「先端技術を先端で支える」の経営理念のもと、高度な計測技術で一步先をリードし、70年の間人々の暮らしを陰ながら支えています。

本社：東京都千代田区丸の内
主要拠点：群馬、埼玉、仙台、名古屋、海外（米国、欧州、アジア各拠点）

APPLIED MATERIALS
make possible

24ヶ国に120拠点をもつ世界売上No.1の半導体製造装置メーカーです。社員の成長をサポートする研修・教育カリキュラムの充実、研究開発へ積極投資をしています。

本社：東京都港区、主要拠点：岩手県北上市、東京都八王子市、三重県四日市市、京都府京都市、広島県東広島市、熊本県上益城郡、長崎県諫早市

USHIO

”未来は光でおもしろくなる”をキーワードに、世界でも類を見ない独自の光技術で数多くの世界シェアNo.1製品を生み出している企業です。

本社：東京
事業所・支店：東京、横浜、御殿場、京都、大阪、姫路、佐久、その他国内・海外

GIGAPHOTON

ギガフォトンとは2000年に21世紀の半導体産業を支える最先端企業として誕生しました。一緒に成長、挑戦してくれる、前向きでチャレンジングな方を募集しています。

本社：栃木県
主要拠点：岩手県・三重県・広島県・熊本県・北米・アジア・ヨーロッパなど

SCREEN

80年以上の歴史と最先端の技術を京都から世界へ。トップシェアを誇る洗浄装置をはじめ、製造プロセスに対応する半導体製造装置やサービスを提供しています。

本社：京都市上京区
主要拠点：滋賀（彦根、多賀、野洲）、東京（門前仲町）

TEL
TOKYO ELECTRON

世界トップクラスの半導体製造装置で人類の発展に貢献しています。世界を舞台に最先端のテクノロジーとビジネスを通して、あなたが成長できる企業です。

国内拠点：本社：東京都港区赤坂、主要拠点：札幌、岩手、宮城、府中、山梨、熊本
海外拠点：欧米アジア等

TORAY

東レエンジニアリング

半導体製造・検査装置を手掛けるメカトロファインテック事業とプラント建設を手掛けるエンジニアリング事業を有した二刀流のエンジニアリング会社です。

本社：東京都中央区（八重洲） 関西本社：滋賀県大津市（石山）
主要拠点：滋賀（石山、瀬田）、東京、大阪、新横浜、三島

Rigaku

ノーベル賞を陰で支えるX線回折装置などのリーディングカンパニー。大学・研究機関・産業界とともに、世界の科学技術の進歩、先端技術産業の発展を支えます。

本社（東京都昭島市）、大阪工場（大阪府高槻市）、山梨工場（山梨県北杜市）、他

RORZE

「世の中にないものをつくる」を合言葉に半導体搬送ロボットの開発を行っています。研究経験や専攻知識を活かし世界No1の装置開発に挑戦しませんか？

国内拠点：本社（広島県福山市）・横浜事業所・九州工場（熊本県合志市）
海外拠点：米国・ベトナム・台湾・韓国・シンガポール・中国・ドイツ

「slido」の使い方

- ・「slido」は、質疑応答・投票などの機能を用いて、イベント主催者と参加者間のコミュニケーションを円滑にするためのプラットフォームです。
- ・セミナーが開始したら、説明の中で疑問に感じたことや質問してみたい内容を随時入力してください。
個別の企業へ質問がある場合は、必ず文頭に「〇〇会社への質問」と記入してください。
- ・集まった質問は、第二部で登壇者が回答していきます。
(時間の関係上すべての質問には回答できません。あらかじめご了承ください)

セミナーにはPCで参加し、スマホからslidoに入って質問することを推奨!

【slidoにアクセスする】

お持ちのスマホやタブレットを使ってQRコードを読み取ってください。



※読み取れない場合はブラウザで「slido.com」を検索し、「#enter code here」に「1160603」を入力してください。

【slidoを使って質問する】

「Q&A」タブから質問を入力してください。匿名でもかまいません。



【slidoを使って投票する】

司会から指示があれば「投票」タブから投票してください。

