



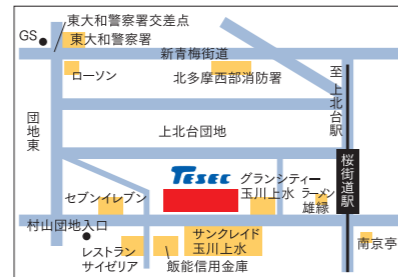
### ■ 本社

〒207-0023 東京都東大和市上北台3丁目391番地の1  
TEL.042-566-1111(代) FAX.042-562-6161

〔担当〕人事グループ  
採用担当 植岡

TEL.042-566-1112  
(人事グループ直通)

〔メールアドレス〕  
jinji@tesec.co.jp



多摩都市モノレール線「桜街道」駅より 徒歩5分



### ■ 伊那事業所

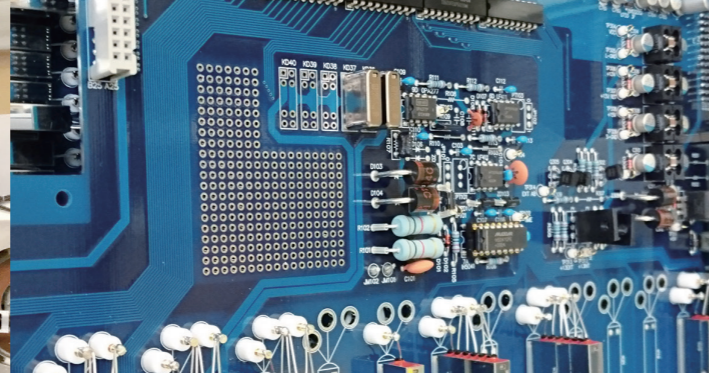
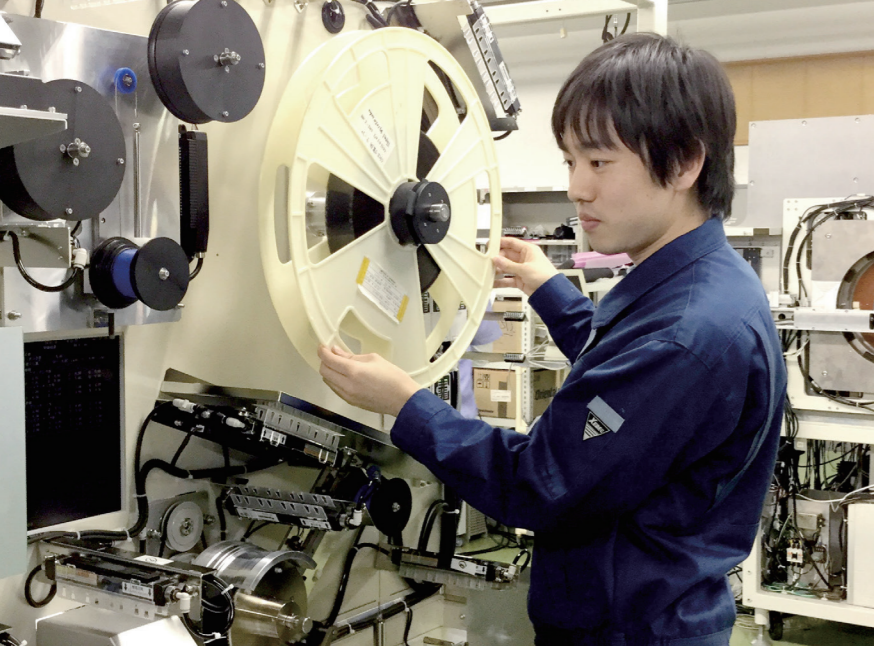
〒399-4601  
長野県上伊那郡箕輪町  
大字中箕輪16346  
TEL.0265-79-6611(代)  
FAX.0265-79-7883

### ■ テセック熊本

〒861-2202  
熊本県上益城郡益城町田原  
1155-12  
テクノ・リサーチパーク  
テクノ・ラボラトリビル 2F  
TEL.096-287-1551  
FAX.096-287-1552



未来を支える  
世界水準の技術力



## TESECは

- 優れた半導体検査装置を世界中に供給することで社会へ貢献します。
- ソリューションを提供する創造業のトップランナーを目指します。
- 豊かな発想と強い意志を持つ社員を大切にします。

# ENJOY

テセックの社是は"ENJOY"です。

仕事も  
楽しみましょう

遊びも  
楽しみましょう

生活も  
楽しみましょう

人生も  
楽しみましょう

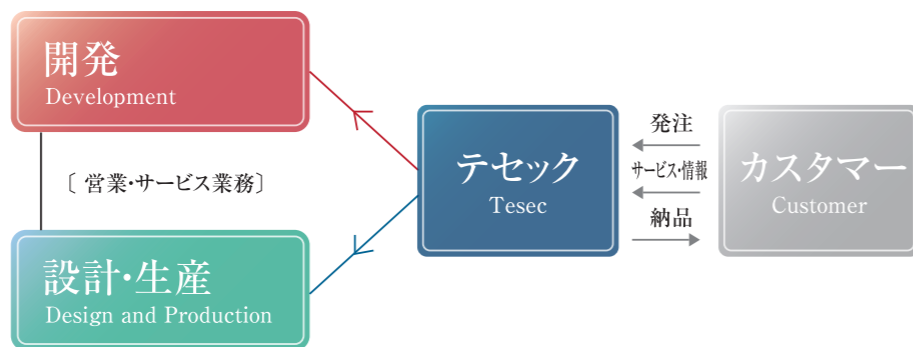
物事すべて  
楽しみましょう

テセックの社是"ENJOY"は、改革も挑戦もせずにマンネリ化した仕事をやっていたのでは、楽しくならないという信念に基づいています。仕事でも、遊びでも、生活でも、人生でも、物事すべて、日々改革し、挑戦し、もがき、苦しみがら克服したときに、本当の楽しさが発生します。失敗を恐れずに挑戦し、"ENJOY"の喜びを体感してください。

## 事業内容

半導体検査装置の開発・製造・販売ならびにアフターサービス  
国内で唯一の総合的な半導体検査装置メーカー

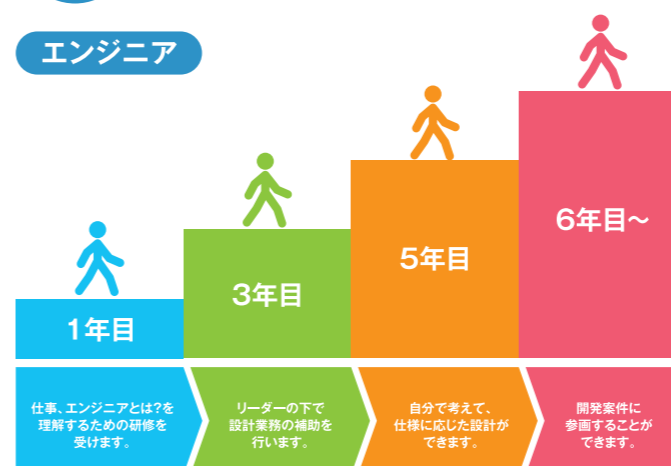
1969年の創業以来、グローバルに展開する世界の主要半導体メーカーを顧客として、半導体の品質検査装置を製造・販売してきました。当社が活躍する舞台は全世界に及び、世界中の顧客の半導体研究開発拠点・生産地域をカバーしています。このグローバル・ネットワークと独自の技術、ソリューション力が世界中のお客様から高く評価され、「TESECブランド」は信頼の証としても業界に定着しています。



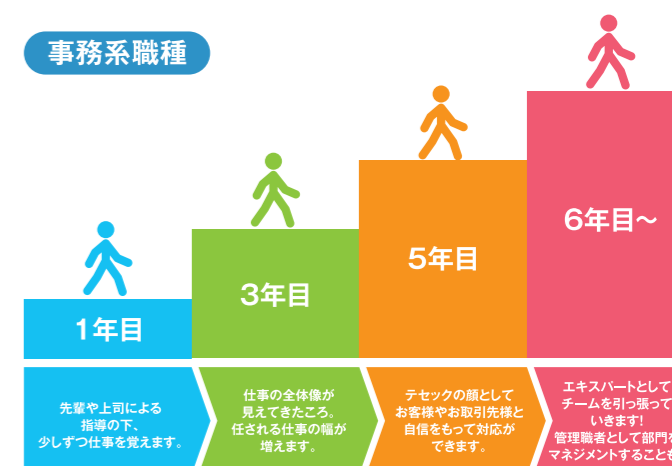
国内及び世界各地で高く評価されているテセックが  
エレクトロニクスの明日を支えます。

## キャリアステップ

エンジニア



事務系職種



## 1年目のスケジュール

エンジニア

事務系職種

人事研修(同期と共に社会人としての基礎やテセックについて学びます)

ハンドラ及びテスタの製造工程において、検査・出荷業務等のOJTを通じて製品知識を習得していきます

配属先で先輩・上司によるサポートを受けながら仕事に対する考えや理解を深めていきます

## 当社の魅力

- 離職率が低く、働きやすい環境です  
(平均勤続年数約20年)
- 社員のワークライフバランスを大切にします  
(有給休暇取得率は常に全国平均を上回り、半休制度もあるためプライベートも充実させやすい環境)
- 個々のスキルアップ、“学ぶ”をサポートします  
(通信教育や語学講座受講料50%会社負担制度)



## 社員インタビュー

先輩社員に聞きました!

Q 入社理由・今後のビジョン・目標は?

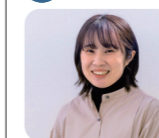


暮らしを支える緑の下の力持ち的存在であることが魅力的でした!

山岡光希 所属: テスタビジネスユニット設計グループ 入社: 2018年

A 私は、直接的でなくても日常生活を支えている仕事がしたいと考えていました。そんな中、テセックという「半導体検査装置」の開発・製造を行っている会社の存在を知りました。半導体は今や、スマートフォンや自動車など多岐にわたって使われており、デジタル化が進む現代では生活に欠かせないものになっています。そんな私たちの暮らしを支えているという事にとても魅力を感じ、私はテセックを選びました。入社2年目に、主担当としてお客様の元で納品・据付を行うことができました。最初は不安ばかりでしたが、先輩方に助けられて無事に遂行できたとき、不安が全て解消されて強い自信になりました。今後も「できない」と消極的に考えるのではなく、頼りになる先輩方を目標にして業務に取り組んでいきます!

Q テセックの仕事のやりがい・いちばん働きがいを感じることは?



「ありがとう」の言葉、異文化の方々とコミュニケーションです!

井上麗 所属: カスタマーサービス部パーツグループ 入社: 2016年

A 私は主に保守用部品の見積りや受注業務を行なっています。お客様と直接やり取りする機会が多いため、希望の納期に間に合わせる事が出来た時の「ありがとう」という言葉を頂けることがこの仕事ならではのやりがいです。もちろんお客様のご希望に応えられるようにするには、自分1人の力では限りがあります。1つの製品が出来上がるまでにたくさんの方が関わっていることが知れることも、この仕事ならではの良いところだと思います。海外の現地法人や代理店ともメールでやり取りをするのですが、内容は仕事の話とはいえ、異文化の方々とコミュニケーションを取れることはとても楽しいです。

Q テセックでやりたいこと、現在の業務内容は?



社内で最も装置に触れる機会が多い部署で働いています!

菊地善彦 所属: 製造部製造グループ 入社: 2011年

A 僕の所属する製造部は主に装置の組立や配線、調整、検査、据付業務といった仕事を行っています。組立・調整を行いながらも、もっと調整しやすくていいか? もっと効率よく作業を進める方法はないか? を考え、設計へのフィードバックや効率的に進めるためのノウハウの資料化を意識しています。また据付などでお客様と直接顔を合わせることで、現場の意見や、新たな機能・製品開発につながるヒントが得られることがあります。これらから得た経験や情報を社内で共有し、お客様にとってより良い製品開発に繋がるよう努めています。今後も、装置の更なる生産性、操作性の改善に力を投入していきます。