

会社紹介



流れ・ビューティフル

株式
会社





株式会社 ベン とは

人の生活を作る
「ものづくり」企業。

流体制御弁（バルブ）の専門企業
として自動制御弁を中心に、創業以来変わ
ることなく「価値ある製品の創造」を追求し
ております。



バルブ業界とは？



流体制御弁(バルブ)

水・ガス・蒸気・薬液 e t c

→出す、止める、勢いを調整する



マンション、オフィス



プラント・工場

流体制御弁とは



流体を制御するバルブには様々な種類があります。

バルブ

手動弁

自動弁

その他の商品

自力式

他力式



流体制御弁の使われ方



高層ビル

水道水などの圧力を一定に供給するバルブ。



(減圧弁)



道路の下にあるマンホール内
高い圧力を低い圧力にするバルブ。

流体制御弁の使われ方



新幹線の線路上

散水スプリンクラーの水圧を一定にするバルブ。



東京都庁

暖房などに使う蒸気の水圧を制御するバルブ。

会社概要

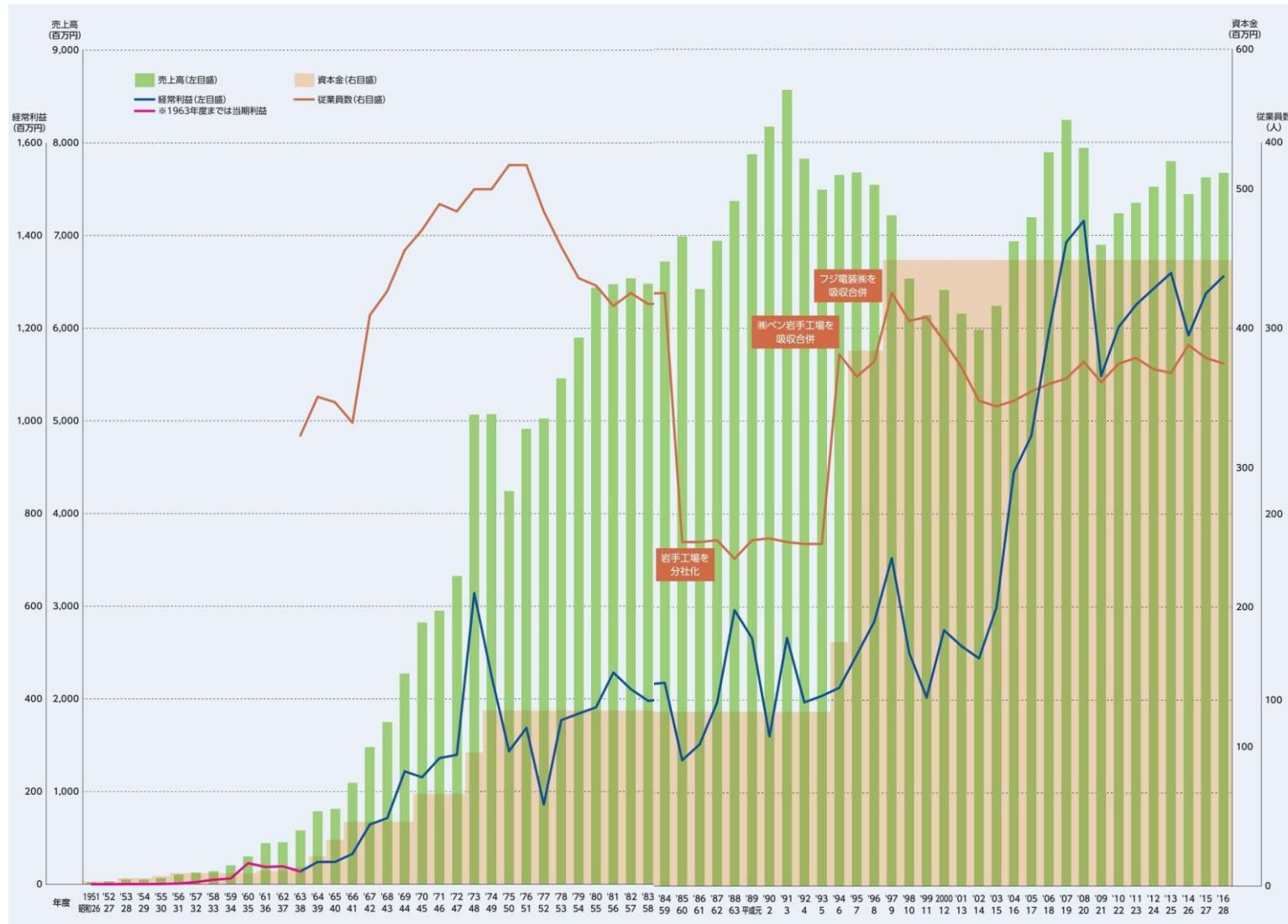


社名	株式会社 ベン
創立	1950年(昭和25年)
本社	神奈川県横浜市中区住吉町3 - 30
工場	岩手工場、相模原工場
代表取締役	鈴木 一実
従業員数	311名
資本金	4.49億円
売上高	80.4億円

会社概要



売上・経常利益・従業員数



70年

90年

職種紹介



製造

生産管理



営業

広報



研究開発

経理・総務

QUALITY FIRST (製造)



製造工場



相模原工場：神奈川県橋本市

岩手工場：岩手県紫波郡



QUALITY FIRST (製造)



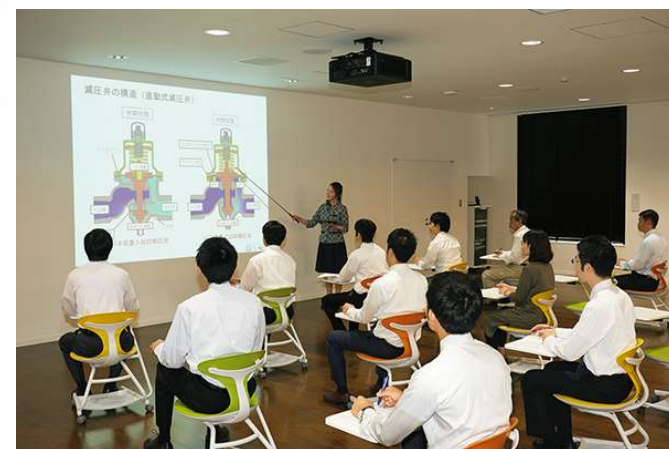
STEADY & CONFIDENCE (営業)



営業拠点は、日本全国に17ヶ所です。

これに加え、19社の特約店とその支店が日本全国のユーザーをフォローしています。

本社：神奈川県横浜市



イノベーションセンター：神奈川県

STEADY & CONFIDENCE (営業)



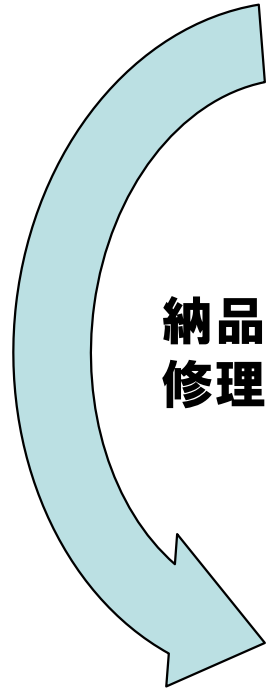
株式会社 ベン

提案見積・PR
受注・納品



見積・発注

納品
修理



お客様
(特約店・販売店・商社)

納品・提案



建築関連の部材発注

エンドユーザー
(設備業者・工場・装置メーカーetc)

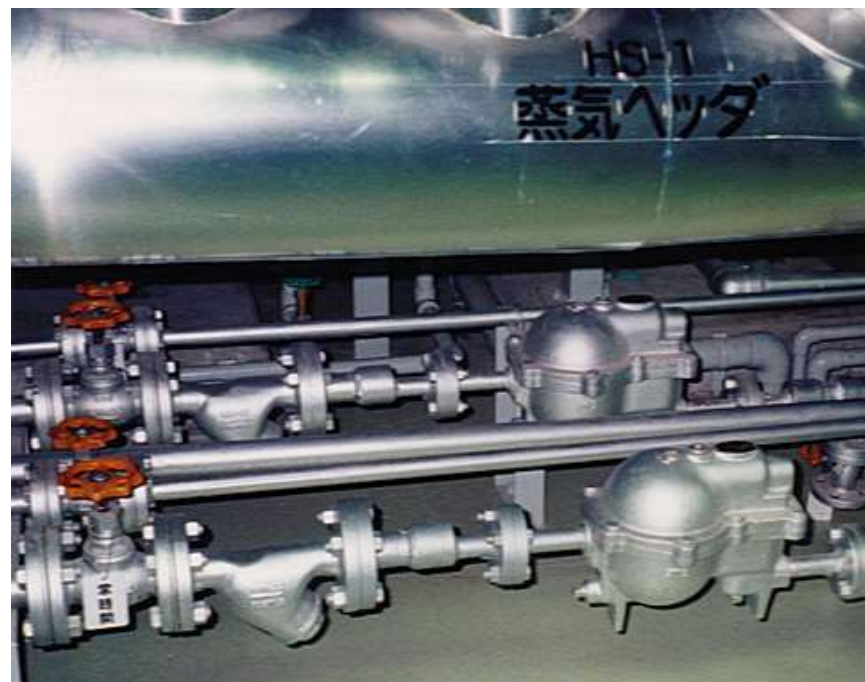
CHALLENGE（研究開発）



「省エネ・資源リサイクル」



省電力化製品



資源の再利用



生み出す力、継続する力

常に変化する現代社会

**常に新しい商品開発、新しい方法を模索しながらも、
これまで培った信頼を守り続けることも重要と考えます。**

採用について



- **部門別の採用は行っておりません。**
- **入社後の流れ。**
各工場3ヶ月の研修（6か月）、本社部門1ヶ月研修
11月職場配属
- **人事異動**
各自の希望、適正、評価に基づき将来を見据えた
人事配属を考える
- **自己申告制度**
年に1度、全社員提出
その内容をふまえたキャリアプランの検討

福利厚生



各職場でのクラブ活動



創立記念式典





株式会社ベンは、これからも流体の制御の
リーディングカンパニーとして、
豊富な経験と創造力を生かすため、

流れ・ビューティフル

掲げています。

ありがとうございました。



流れ・ビューティフル

株式
会社



流れ・ビューティフル

株式
会社



<p>経営理念</p>	<p>我が社は優れた流体制御弁を提供し、顧客優先、総合力発揮により社会において信頼され、そして社員が仕事を通じかけがえない人生の喜びを実現できる企業をめざす。</p>
<p>わが社の特徴</p>	<p>我が社には大小4000アイテムの商品があります。オンリーワンの技術を持ち、提案力と安全性、品質を保ちながら多品種少量生産を実現させています。</p>
<p>求める人物像</p>	<p><u>正直でチャレンジ精神がある方</u></p>
<p>皆さんへのメッセージ</p>	<p>バルブは、私たちの生活と密接な関係をもっており、インフラの安全を支える機能を果たしたりしています。また、エンターテインメントでのアトラクション等にも活用されています。目立たないが、なくてはならない縁の下の力持ちのような存在、当社はそのような会社です。是非、HPをご覧ください。</p>



新幹線用消雪・減圧ユニットの第二世代が敷設された東北新幹線青森延長区間



ベンの技術を継承する若手社員たち(左:岩手工場/右:相模原工場)