

「四角四面」という言葉があります。真四角であるとか、真面目で堅苦しいことなどの意味とされています。私たち日本建設のイメージを表すときによく使われるのが「マジメ」ということば。会社をカタチで表せばまさに「シカク」というところでしょうか。しかし、それは決して堅苦しい意味ではなく、どちらかとい

えば、「派手なとをせずに頑なでいる」姿勢をい

RECRUITING GUIDE

シカクイ カイシャ

ことや余計なことに本業に勤しん評して言われてかと自負してい経営理念は「建建築という仕事貢献する。夢と質と誠意で顧

客満足に最善をつくし、社会から信頼される集団を目指す」というもの。日本建設は、創業以来そうであったように、これからも真面目一筋に、建築で人に、社会に感動を与えるような品質の建物を提供してまいります。

誇りを持って、心ある仕事を通じて。



NIHON
KENSETSU

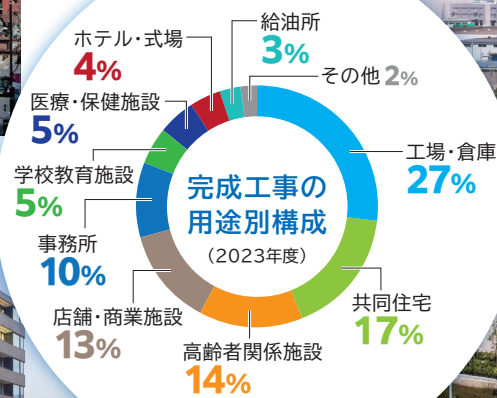
日本建設株式会社

幅広い施工実績

店舗・商業施設、医療・保健施設、工場・倉庫、事務所ビル、共同住宅など、全国で多種多様な建築工事をバランスよく手がけています。



787億円の構成
～民間工事が中心～



様々な分野の施工をしているので、時代の変化にも対応しています。



日本建設を知る

建築一筋 半世紀以上の歴史

人や社会に感動を与えるものづくり。私たち日本建設は、1955年(昭和30年)に創業し、**創業68年**を超える歴史ある建設会社です。独立系の建設会社として、独立自尊の気概を持って、「お客様の想像を超えていく品質のものを提供」をモットーに、建築一筋で歩み続けています。



世襲制度のない会社

独立系、かつ創業来、「世襲を行わない」ことをモットーとしている当社では、**実力次第で未来の社長も夢ではありません**。「人が財産、誇りをもって、心ある仕事」を企業理念に掲げ、社員の物心両面の幸福が会社の繁栄につながると考える日本建設。真面目に取り組む人が評価される風土があります。

人が財産 やりがいを持って働ける

「人が財産」を掲げる日本建設には、個々の成長を後押しする充実した研修制度や培った技術を継承するOJT制度、誰もが公平に高みを目指していける人事制度や風土があります。また、若いうちから多くのチャンスを与えることで、**社員がやりがいを持って働ける環境**を提供しています。

7拠点 で日本全国をカバー

北は北海道から、南は九州まで、建築工事を担っている日本建設。日本全国を舞台に活躍できるフィールドで、日本の未来をつくる人になってみませんか。

※希望勤務地
考慮します。



働きやすい環境 仕事とプライベートを両立できる

産休育休制度利用社員インタビュー

名古屋支店 総務経理部 T社員



産休育休制度を実際に利用し、改めて、社員の多様な働き方を支援していく制度が整えられている会社だと実感しました。今は、子育てとの両立のため、大変なこともあります。

職場の理解を得られているため仕事も充実しています。とても働きやすい環境だと思うので、建設業界や当社の事業内容に興味があれば、ぜひ一緒に働きましょう!

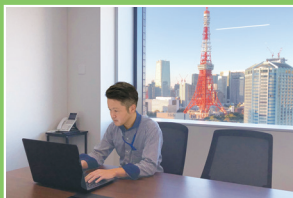
1日の仕事の流れ

日本建設で働く社員の1日の仕事の流れをご紹介します。
※所属部署によって、勤務時間・内容は変わります。

内勤社員Aさん(設計)の1日



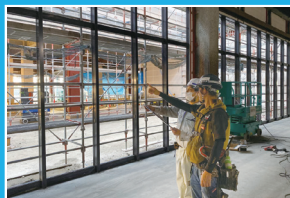
- 8:15 出社
- 8:30 朝礼
- 9:00 各業務進捗確認
図面チェック
現場状況確認
- 12:00 昼食
- 13:00 社内打合せ
設計プロジェクト打合せ
- 15:00 設計作業
図面作成
- 17:00 業務整理
メールなどをチェック
- 17:30 終業
※業務状況によっては
残業もあります



現場社員Bさんの1日



- 7:30 出社
当日スケジュールの確認
- 8:00 朝礼
- 8:30~ 現場巡回
- 10:00~ 休憩(15分)
- 10:15~ 事務所作業
- 11:40 職長昼礼
次の日の作業の打合せ
- 12:00 昼食
- 13:00 全体昼礼
- 13:15~ 現場巡回
作業進捗状況確認
- 15:00 休憩(15分)
- 15:15 事務所作業
- 17:00~ 工事終了
ゲート等施錠の確認
- 17:30 終業
※業務状況によっては
残業もあります



独身寮

社員が満足する環境体制作りは会社の重要施策と考え、
その一環として独身寮を自社設計施工で新設しています。

大阪寮



東京寮



名古屋寮





先輩社員が語る 建設

何物にも代えがたい達成感

施工管理

2020年卒 工学部
建築学科

自分の段取りで現場が予定通りに進むことが面白いです。段取りが悪いと、工事でも勿論進まなくなり、責任重大な仕事ですが、その分竣工した建物を見た時何物にも代えがたい達成感が得られます。

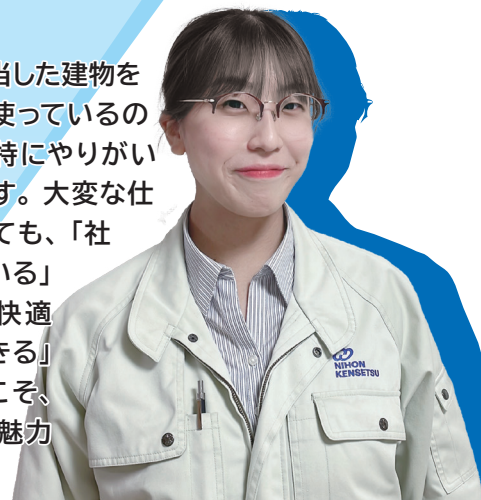


地図に残る仕事

施工管理

2019年卒 建築科

自分が施工を担当した建物をたくさんの方が使っているのを見たときは、特にやりがいを感じる仕事です。大変な仕事に直面していても、「社会の役に立っている」「人々の生活を快適にすることができる」と感じる瞬間こそ、施工管理技士の魅力だと思います。



さらなる品質向上を目指す

設備

2014年卒 デザイン工学部
電気電子工学科

現場管理、見積・発注業務が設備担当の主な仕事です。現場との関わりが多く、設備業者への技術指導も行い、さらなる品質の向上を目指す、やりがいある仕事です。



やりがいは人一倍

設計

2020年卒 デザイン学部
デザイン工学科

お施主様がパースを見たときに喜んでもらえるのがやりがいです。事前ヒアリングを入念に行うとともに、曖昧な表現からお施主様の意向を汲み取るよう意識して取り組んでいます。



業のオモシロさ

人との出会い、繋がりが大事

営業

2017年卒 経済学部
現代経済学科

人との出会い、繋がりが大事な仕事です。

お施主様に営業員個人を売り込み、そして会社を売り込みます。

営業員がお施主様に信頼され、評価されるのが一番大切だと考えています。



裏方ならではのやりがい

事務

2021年卒 文学部
日本語日本文学科

一つの建物の完成までには、施工管理を始めとして様々な方々が携わっています。その一つ一つの仕事が円滑に進むようサポートすることが事務の主な仕事です。

裏方ならではの視点を活かした最高のサポートを心掛けることがこの仕事のやりがいだと思います。



募集職種

総合職技術系

施工管理・設備・
構造設計・意匠設計

募集学科

理系学部
(建築、土木、機械、電気等)
※文系学部からも採用実績あり

総合職事務系

営業・人事・総務・
法務・財務・経理・情報

募集学科

全学部全学科

近年の主な採用実績校

〈大学院〉芝浦工業大学、大阪工業大学、近畿大学、摂南大学

〈大学〉北海道科学大学、北海学園大学、山形大学、東北工業大学、東北文化学園大学、東京理科大学、早稲田大学、日本大学、専修大学、法政大学、千葉大学、東京電機大学、千葉工業大学、帝京大学、芝浦工業大学、国土館大学、工学院大学、神奈川大学、東京工芸大学、駒澤大学、立正大学、東京経済大学、大東文化大学、日本工業大学、清泉女子大学、明星大学、武蔵野大学、目白大学、足利大学、静岡理工科大学、名城大学、愛知工業大学、中部大学、愛知学院大学、大同大学、愛知淑徳大学、同志社大学、立命館大学、神戸芸術工科大学、関西学院大学、関西大学、近畿大学、龍谷大学、京都美術工芸大学、摂南大学、大阪工業大学、大阪電気通信大学、帝塚山大学、大阪経済大学、桃山学院大学、金沢工業大学、広島工業大学、岡山理科大学、岡山県立大学、高知大学、島根県立大学、福岡大学、崇城大学

〈短大・高専・専門学校〉北海道職業能力開発大学校、仙台工科専門学校、日本工学院専門学校、浅野工学専門学校、静岡産業技術専門学校、デザインテクノロジー専門学校、東海工業専門学校、名古屋未来工科専門学校、大阪工業技術専門学校、修成建設専門学校、京都建築大学校

充実した研修制度

入社時研修

ビジネスマナーを中心に、
社会人としての基礎を学びます。
机上研修はもちろん、
日本建設ならではの様々な
研修プログラムを用意しています。



入社3ヵ月後研修

入社3ヶ月後に日々の業務を再確認し、
正しい知識の定着を図るため、
研修を実施します。
同期社員とも再会し、情報交換もできる
貴重な場です。



富士教育訓練センター

1週間の外部の合同研修です。
建築現場で必要な技術を実習を
通じて学び、技術者としての
基礎知識の定着を図ります。



入社1年後研修

新入社員としての締めくくりの
研修を実施します。
知識の定着はもちろん、
2年目に向けての心構えを学びます。



日本建設 DATA

事業内容

■建設工事の施工 ■企画 ■設計 ■リニューアル事業

業績

売上高
787
億円
(2024年2月期)

銀行などに頼らない
安定した経営基盤

**無借金
経営**

国内147万社の中で
上位0.3%の優良企業

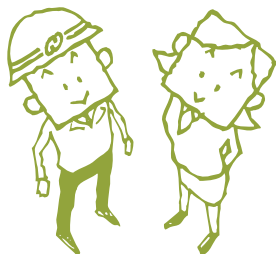
と帝国データバンク*が評価

上場建設業でも同評価を得ているのは55%

※最大手の企業調査会社

店舗・商業施設、医療・保健施設、工場・倉庫、事務所ビル、共同住宅など、新築・リニューアルを問わずに対応できることが私たちの強みです。

建築が好きで、建築に真面目に向き合い、色々とチャレンジしたいあなた！『人が財産』を企業理念の第一に掲げる日本建設と一緒に誇りある仕事をしませんか!!



日本建設株式会社

■会社ホームページ



会社概要

(2024年2月末現在)

会社名	日本建設株式会社
創業	1955年(昭和30年)
資本金	20億円
従業員数	446名(代表権を有する役員、パート社員は除く) うち技術者数228名 (一級建築士：45名、一級建築施工管理技士：216名、 一級土木施工管理技士：42名、他)
登録	・建設業許可番号/国土交通大臣(特-2)第21292号 ・宅地建物取引業免許番号/国土交通大臣(4)第7258号 ・一級建築士事務所登録番号/ 東京都知事 第52095号・大阪府知事(ホ)第19013号他
本社	東京本社/東京都港区芝3-8-2 芝公園ファーストビル19階 大阪本社/大阪市中央区淡路町1-7-3 日土地堺筋ビル5階
支店	札幌支店、仙台支店、東京支店、名古屋支店、大阪支店、 広島支店、福岡支店

お問い合わせ先

関東地区	東京本社 東京都港区芝3-8-2 芝公園ファーストビル19階 Tel.03-4321-0756
北海道地区	札幌支店 札幌市中央区大通西11-4 大通藤井ビル4階 Tel.011-261-9266
東北地区	仙台支店 仙台市青葉区二日町1-23 アーバンネット勾当台ビル4階 Tel.022-224-0091
中部地区	名古屋支店 名古屋市中区錦1-8-6 ONEST名古屋錦スクエア1階 Tel:052-218-6155
関西地区	大阪支店 大阪市中央区淡路町1-7-3 日土地堺筋ビル5階 Tel:06-6226-0631
中国・四国・九州地区	東京本社にお問い合わせください。

✉ メールでのお問い合わせ先(各エリア共通)
recruit@nihonkensetsu.co.jp

マイナビ2025



マイナビ2026



Instagram

